

# Dossier

# Technique

# Live Art Lab

Dernière mise à jour : 28/08/2019

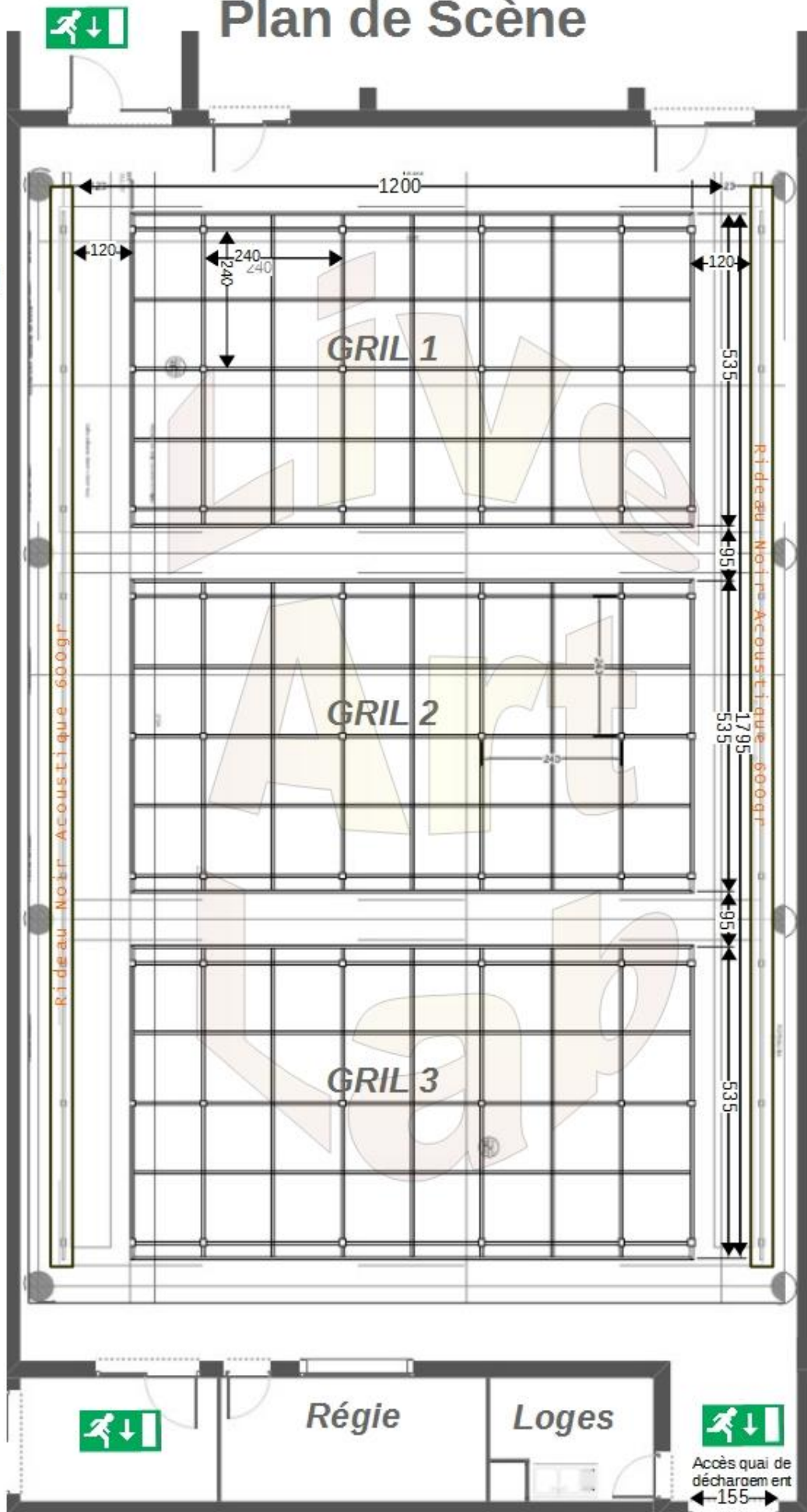


Maison de la Création et de l'Innovation  
**MaCI**

# Plan de Scène

Côté Jardin

Côté Cour



# L'espace live art Lab

- Dimensions utiles en m :
  - Longueur 20 m
  - Largeur 12 m
  - Hauteur sous Gril 4 m
  - Surface 240 m<sup>2</sup>
- Plancher de danse
- 3 grils, couvrant toute la surface.
- Blocs prises, toutes connectiques reliées à la régie (Audio, Vidéo, Réseau, Alimentation 16A et 32A)
  - 7 blocs prises répartis sur le pourtour de la scène au sol
  - 6 blocs prises répartis sur les 3 Grils
- Baies vitrée et rideaux  
Possibilité de travail en mode lumière naturel ou en mode nuit
  - Rideaux parse-oleils
  - Rideaux occultants
  - Rideaux acoustiques
  - Rideaux de cloisonnement. Possibilité de créer plusieurs univers
- Loge  
Petite loge 2 personnes équipée d'un point d'eau et coiffeuse
- Accès décors  
Accès direct sur scène. Largeur maxi 1,5m

## Équipements Autres

- Tapis de danse noir / blanc (en attente)
- 12 praticables 2 x 1m (en attente)
- Gradins 80 places (en attente)
- 50 chaises

# Matériel Son

## EQUIPEMENTS POUR LA PRISE DE SON

### Microphones à fil

Micro dynamique	Shure SM58	4
Micro statique	Shure PGA 27	1

### Système de microphone HF

Micro HF main	AKG HT470 D	2
Récepteur HF DUO	AKG 2 x SR470	1
Antenne mobile	AKG SRA 4000 + ASP4	2

### Accessoires

Grand pieds de sol	K&M - TKM 210-9	4
Petite pied de sol	K&M - TKM 259-1	2
Perchettes réglables	K&M - TKM 210-9	5
Boitiers de direct active	BSS AR133	2

## EQUIPEMENTS DE LA REGIE SON

### Console de mixage et accessoires

Yamaha TF1	Yamaha TF1	1
Rack de conversion Dante pour 16 entrées micro/ligne et 8 sorties	Yamaha TIO 1608	1
Carte son-Interface audio USB 8 canaux	M audio Mtrack	1

### Sources auxiliaires et enregistrements

Lecteur CD/DVD multimédia	Denon Pro - SDE DN501C	1
Lecteur enregistreur Disque dur	Tascam SS-R200	1

## EQUIPEMENTS DES DIFFUSIONS

### Diffusion Principale

Enceinte Atelier 33	Atelier 33 UDX10	4
Caisson Basse Atelier 33	Atelier 33 ML15	2
Amplificateur Atelier 33 + contrôleur	Powersoft 4804	1

### Diffusion complémentaire

Enceinte Atelier 33	Atelier 33 UDX10	4
Amplificateur LABGROUPPEN + contrôleur	Powersoft	1

# Matériel Lumière

## ÉCLAIRAGE SCÉNIQUE

### EQUIPEMENT DE LA REGIE

Pupitre lumière	Zerro 88 FLX 48	1
Gradateurs scéniques		
Armoire gradateurs/relay	ETC thrupower 24	1
Gradateurs mobiles 6 x 3kW	ADB micapack	2

## PROJECTEURS

### Projecteurs à LED

PAR à LED	PROLIGHT LUMIPAR12UH	8
Découpe LED	PROLIGHT LED ECLIPSEHDTWC	6
Mini Découpe halogène 50W 36°	ETC SOURCE FOUR MINI	8

## Accessoires

Prolongateur 3 mètres :	4	Câble DMX 3 mètres	1
Prolongateur 5 mètres :	2	Câble DMX 5 mètres	3
Prolongateur 10 mètres :	2	Câble DMX 10 mètres	2
Prolongateur 20 mètres :	2		
Doublettes 2 mètres :	2		
Pied d'éclairage		vidaxl kit studio daylight	2
Réseau DATA			

# Matériel Vidéo

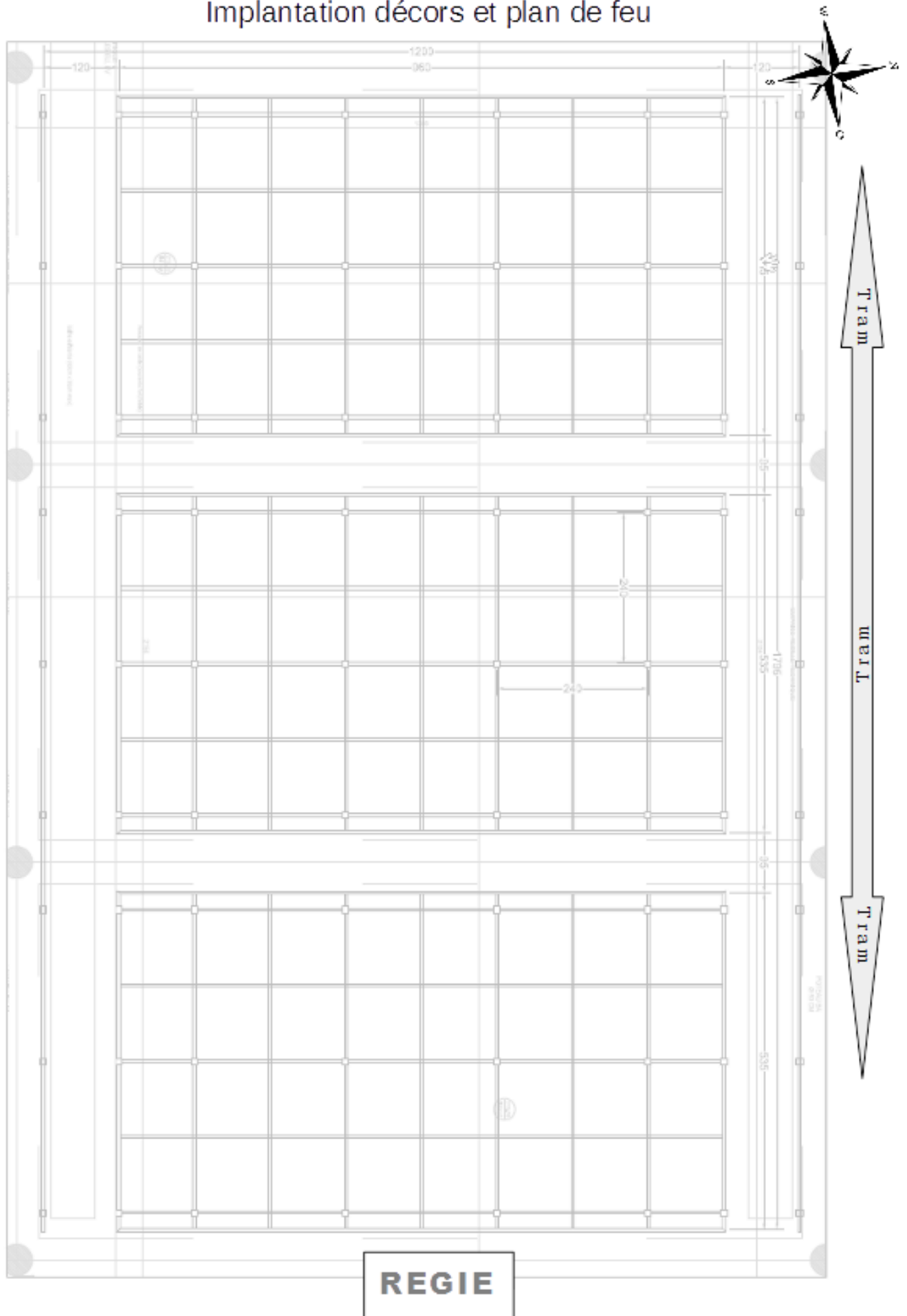
Vidéoprojecteur	En attente	1
Ecran Vidéo 16/9	488 x 274	1

# Matériel Malentendants

## Système radio stationnaire pour malentendant

Émetteur radio	clock audio gt520t	1
Récepteur radio	clock audio gt400r	12
Collier magnétique	clock audio tour de cou	6
Casque d'écoute	clock audio casque	6

# Implantation décors et plan de feu



# Informations autres et contacts

## Live Art Lab

Maison de la Création et de l'Innovation  
Université Grenoble Alpes  
339, avenue central  
38400 Saint-Martin-d'Hères

TRAM ligne B ou ligne C : arrêt Gabriel Fauré

## Direction Programmation

Gretchen SCHILLER  
Bureau 218  
[gretchen.shiller@univ-grenoble-alpes.fr](mailto:gretchen.shiller@univ-grenoble-alpes.fr)

## Administration

Nataliya GRULOIS  
Bureau 129  
[nataliya.grulois@univ-grenoble-alpes.fr](mailto:nataliya.grulois@univ-grenoble-alpes.fr)  
04 57 04 14 32

## Régisseur

Michel Morin  
Bureau 101  
[michel.morin@univ-grenoble-alpes.fr](mailto:michel.morin@univ-grenoble-alpes.fr)  
(33)4.57.04.14.04 – (33)6.83.53.74.92